

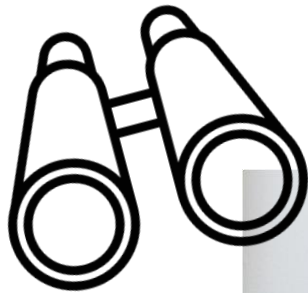
FachArge KoGa | März 2026

# Zivilgesellschaft als Bildungspartner

Zentrale Anlaufstelle

# SCHULE@EHRENAMT

Gemeinsam für mehr Bildungsgerechtigkeit



## Wie finden Schulen in einer Millionenstadt passende, ehrenamtliche Bildungsinitiativen?



Fotos: Schülerpaten  
©Alessandro Podo  
Pulic: flaticon.com

## FÖBE gibt einen Überblick, berät und schafft Verbindungen!



Wer  
kennt wen,  
der wen kennt?



**NETZWERKE NUTZEN**

Anlaufstelle

**SCHULE@EHRENAMT**

Gemeinsam für mehr Bildungsgerechtigkeit

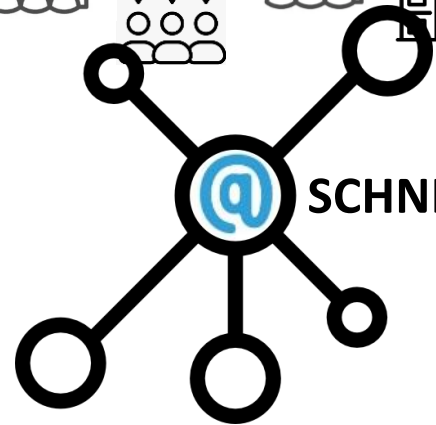


### UNTERSTÜTZEN DER SCHULFAMILIE

bei der Suche nach **individueller, zusätzlicher Unterstützung**,  
die **Schüler\*innen** auf ihren Bildungswegen **stärken**



Individuelle  
Schulbedarfe

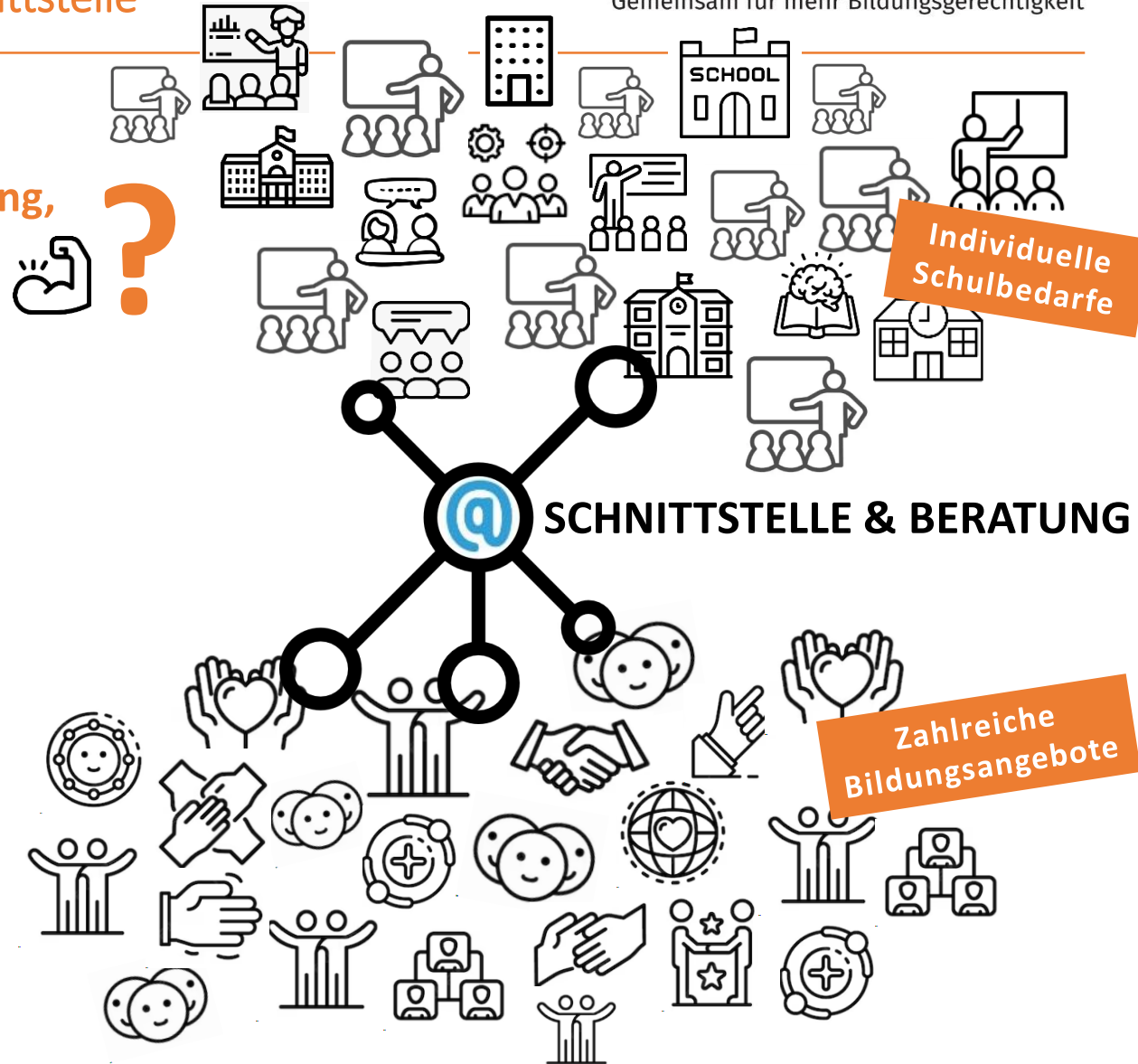


SCHNITTSTELLE & BERATUNG



## UNTERSTÜTZEN DER SCHULFAMILIE

bei der Suche nach **individueller, zusätzlicher Unterstützung**,  
die **Schüler\*innen** auf ihren Bildungswegen **stärken**





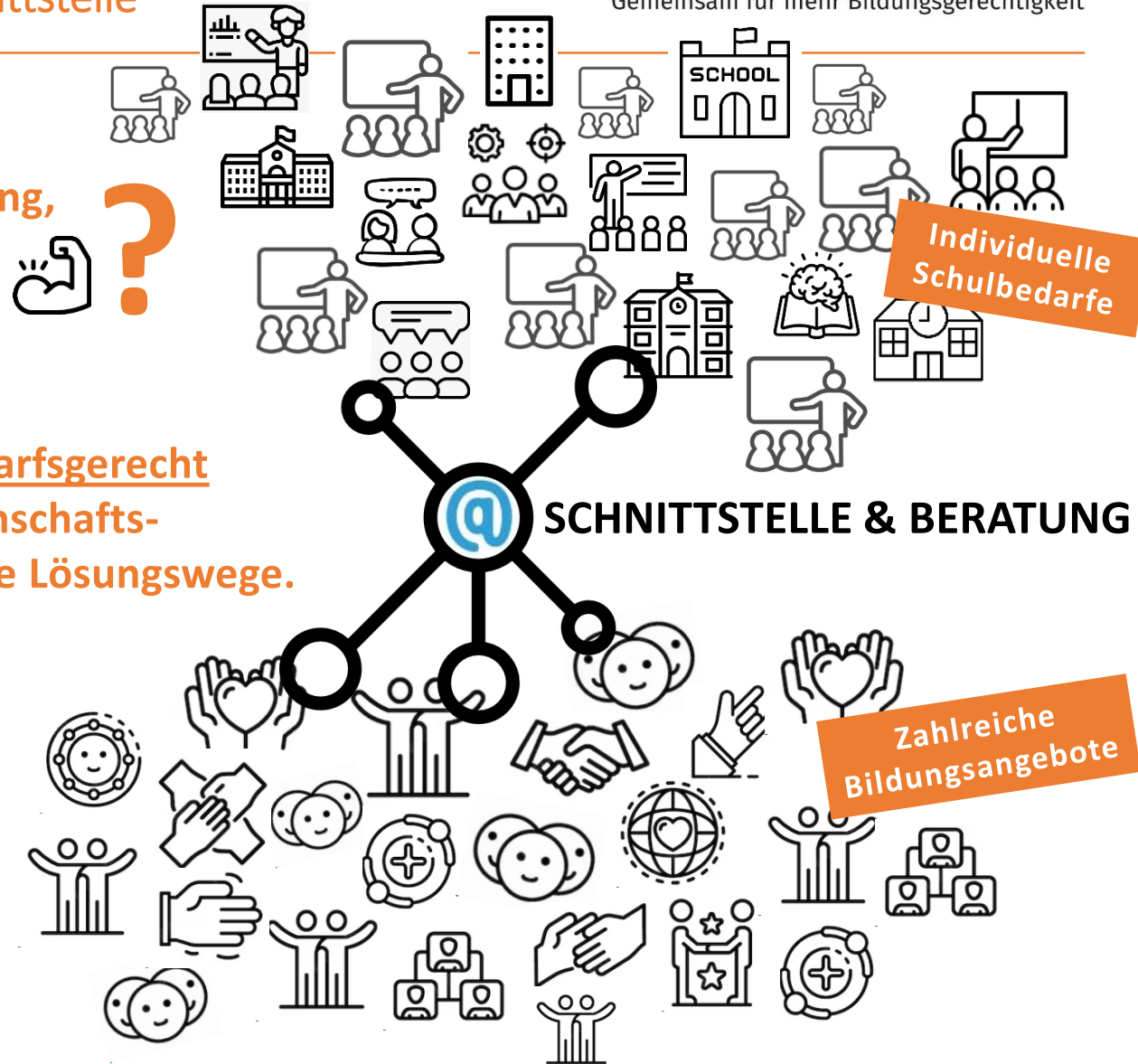
## UNTERSTÜTZEN DER SCHULFAMILIE

bei der Suche nach **individueller, zusätzlicher Unterstützung**, die **Schüler\*innen** auf ihren Bildungswegen **stärken**



## DIE ZENTRALE ANLAUFSTELLE DER FÖBE

**kennt** die Münchner Ehrenamtslandschaft, **vermittelt bedarfsgerecht an Schulen Initiativen** mit vielseitigen **Bildungs- und Patenschaftsprogrammen**, **begleitet und fördert neue, bedarfsgerechte Lösungswege.**



## UNTERSTÜTZEN DER SCHULFAMILIE

bei der Suche nach **individueller, zusätzlicher Unterstützung**, die **Schüler\*innen** auf ihren Bildungswegen **stärken**



## DIE ZENTRALE ANLAUFSTELLE DER FÖBE

**kennt** die Münchner Ehrenamtslandschaft, **vermittelt bedarfsgerecht an Schulen Initiativen** mit vielseitigen **Bildungs- und Patenschaftsprogrammen**, begleitet und fördert **neue, bedarfsgerechte Lösungswege**.

Beispiel **1:1 Mentoring an Grundschulen**



*„Wenn es KinderHelden nicht gäbe, müsste man es erfinden.“*

Zitat Mentee

[1:1-Mentoring zeigt Wirkung](#)



# UNSER SERVICE AUF EINEN BLICK



Seit über 25 Jahren fördert,  
vernetzt und entwickelt FÖBE die  
Ehrenamtslandschaft in München

Die Anlaufstelle  
Schule@Ehrenamt  
wirkt seit 04/2022



## Beraten

Wir informieren alle Schulen in München über die ehrenamtliche Bildungs- und Patenprojek-Landschaft sowie über die konkrete Angebotsvielfalt von 1:1-Mentoring-Programmen. (Hinweis: Die Vermittlung einzelner Ehrenamtlicher erfolgt über die Münchner Ehrenamtsagenturen, mit denen FÖBE eng im Austausch steht).

- Digitale Infoveranstaltungen zus. mit Bildungsinitiativen
- Präsenzveranstaltungen zus. mit Bildungsinitiativen
- Bedarfsorientierte Individual-Beratung (auch an Schulen vor Ort)
- Auflistung übersichtlicher, passgenauer Angebote mit konkreten Kontakt-Adressen
- **Persönliche Ansprechpartner von Mo.-Fr. Benefit! Zeitersparnis an Schulen durch FÖBE-Recherche, Vorsondierungs-Gespräche mit Initiativen u.v.m.**



Ihre Ansprechpartner

Seit über 25 Jahren fördert,  
vernetzt und entwickelt FÖBE die  
Ehrenamtslandschaft in München

Die Anlaufstelle  
Schule@Ehrenamt  
wirkt seit 04/2022



## Beraten

Wir informieren alle Schulen in München über die ehrenamtliche Bildungs- und Patenprojektlandschaft sowie über die konkrete Angebotsvielfalt von 1:1-Mentoring-Programmen. (Hinweis: Die Vermittlung einzelner Ehrenamtlicher erfolgt über die Münchner Ehrenamtsagenturen, mit denen FÖBE eng im Austausch steht).

- Digitale Infoveranstaltungen zus. mit Bildungsinitiativen
- Präsenzveranstaltungen zus. mit Bildungsinitiativen
- Bedarfsorientierte Individual-Beratung (auch an Schulen vor Ort)
- Auflistung übersichtlicher, passgenauer Angebote mit konkreten Kontakt-Adressen
- **Persönliche Ansprechpartner von Mo.-Fr. Benefit! Zeitersparnis an Schulen durch FÖBE-Recherche, Vorsondierungs-Gespräche mit Initiativen u.v.m.**

Ihre Ansprechpartner

## AUF EINEN BLICK

### Unser Service



## Netzwerken

Seit über 25 Jahren betreut und vernetzt FÖBE Ehrenamtsorganisationen. Wir fördern zudem den offenen Austausch sowie das voneinander Partizipieren. FÖBE führt jährlich die Münchner FreiwilligenMesse durch, wodurch auch die Anlaufstelle über neue Initiativen und Organisationen aktuell informiert bleibt.

- Starke Lobby, durch breite Netzwerkstrukturen und Fachgremienvielfalt, bspw. Fachbeirat BE
- München- und Bayernweites Netzwerk
- **FÖBE-Mandate in Fachforen und Bildungsinitiativen, u.a. BiNET, ISB-Plattform Chance Ganztage, Netzwerk Stiftungen und Bildung**
- Kooperation mit dem Referat für Bildung und Sport in München
- Brücken bauen

Unsere Netzwerke

Seit über 25 Jahren fördert,  
vernetzt und entwickelt FÖBE die  
Ehrenamtslandschaft in München

Die Anlaufstelle  
Schule@Ehrenamt  
wirkt seit 04/2022



## AUF EINEN BLICK Unser Service



### ➔ Beraten

Wir informieren alle Schulen in München über die ehrenamtliche Bildungs- und Patenprojektlandschaft sowie über die konkrete Angebotsvielfalt von 1:1-Mentoring-Programmen. (Hinweis: Die Vermittlung einzelner Ehrenamtlicher erfolgt über die Münchner Ehrenamtsagenturen, mit denen FÖBE eng im Austausch steht).

- Digitale Infoveranstaltungen zus. mit Bildungsinitiativen
- Präsenzveranstaltungen zus. mit Bildungsinitiativen
- Bedarfsorientierte Individual-Beratung (auch an Schulen vor Ort)
- Auflistung übersichtlicher, passgenauer Angebote mit konkreten Kontakt-Adressen
- **Persönliche Ansprechpartner von Mo.-Fr. Benefit! Zeitersparnis an Schulen durch FÖBE-Recherche, Vorsondierungs-Gespräche mit Initiativen u.v.m.**



Ihre Ansprechpartner

### ➔ Netzwerken

Seit über 25 Jahren betreut und vernetzt FÖBE Ehrenamtsorganisationen. Wir fördern zudem den offenen Austausch sowie das voneinander Partizipieren. FÖBE führt jährlich die Münchner FreiwilligenMesse durch, wodurch auch die Anlaufstelle über neue Initiativen und Organisationen aktuell informiert bleibt.

- Starke Lobby, durch breite Netzwerkstrukturen und Fachgremienvielfalt, bspw. Fachbeirat BE
- München- und Bayernweites Netzwerk
- **FÖBE-Mandate in Fachforen und Bildungsinitiativen, u.a. BiNET, ISB-Plattform Chance Ganztage, Netzwerk Stiftungen und Bildung**
- Kooperation mit dem Referat für Bildung und Sport in München
- Brücken bauen

Unsere Netzwerke

### ➔ Begleiten

Nach ein paar Wochen fassen wir nach, ob Schule und eine der vorgeschlagenen Bildungsinitiative zueinander gefunden haben. Wir begleiten nachhaltig, je nach Bedarf, z.B. mit Alternativangeboten. FÖBE bietet zudem den außerschulischen Initiativen u.a. Schulungen für alle relevanten Themen rund um das Ehrenamt. Denn Qualität ist Voraussetzung für Wirksamkeit.

- Vielfältige Fortbildungsangebote
- Fachliche Begleitung der Organisationen
- Kapazitäten-Check
- Qualitäts-Check
- Regelmäßiger Austausch

Fachliche Begleitung

## Bildungsinitiativen, Quartiersbildungsorte, Plattformen und Ehrenamtliche Patenprojekte

(Ein Auszug!)



# KONKRETES VORGEHEN

**01** *Schulvertreter kontaktiert uns. Schilderung  
der Bedarfe ...*

Via Anruf, E-Mail, Zoom-Call  
(Wir besuchen Sie gerne  
auch in der Schule ☺)



Anlaufstelle

**SCHULE@EHRENAMT**  
Gemeinsam für mehr Bildungsgerechtigkeit

Gesucht (Bsp.): „Lernräume, Azubi-Begleitung,  
Mentoring-Programm, einzelne Freiwillige, u.v.m.“

- Schilderung diverser Erfahrungen und Herausforderungen
- Im gemeinsamen Austausch, innerhalb unseres Beratungsgespräches, entstehen oftmals schon erste Impulse ...

### 01 *Schulvertreter kontaktiert uns. Schilderung der Bedarfe ...*

Via Anruf, E-Mail, Zoom-Call  
(Wir besuchen Sie gerne  
auch in der Schule ☺)



Anlaufstelle

**SCHULE@EHRENAMT**  
Gemeinsam für mehr Bildungsgerechtigkeit

Gesucht (Bsp.): „Lernräume, Azubi-Begleitung, Mentoring-Programm, einzelne Freiwillige, u.v.m.“

- Schilderung diverser Erfahrungen und Herausforderungen
- Im gemeinsamen Austausch, innerhalb unseres Beratungsgesprächs, entstehen oftmals schon erste Impulse ...

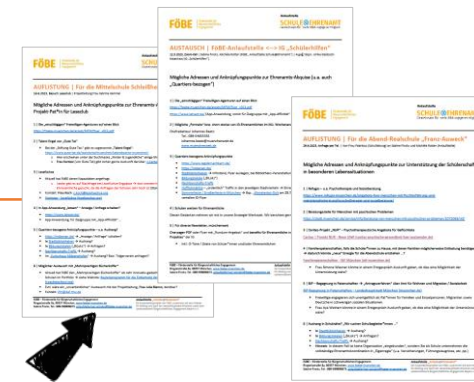
### 02 *Wir recherchieren.*



Nach dem Gespräch tauschen wir uns im FÖBE-Fachgremium aus – wir fragen konkret bei einzelnen Bildungs- und Mentoring-Projekten deren Ressourcen ab, recherchieren und suchen nach bedarfsgerechten Angeboten von Bildungsinitiativen

- **Hinweis:** FöBE vermittelt keine einzelnen Ehrenamtliche an Schulen! Dies unternehmen [Freiwilligen-Agenturen](#), zu denen wir Ihnen gerne entsprechende Kontakte vermitteln und gg.falls auch Vorgespräche führen können.

## 03 Versand passgenauer Angebote an die Schulvertreter.



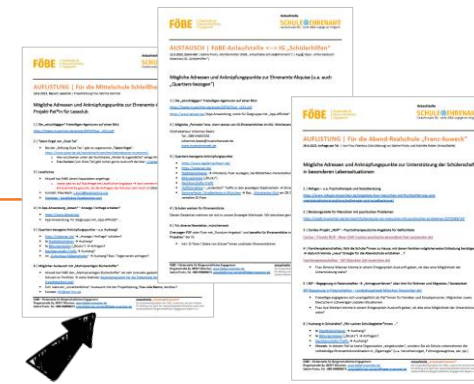
Wir versenden eine passgenaue Aufstellung:  
z.B. Raubörse, gebündelte Informationen und Links,  
konkrete Ansprechpartner von Bildungsinitiativen und  
Kontakt-Adressen

- Inkl. weiterer Ideen („mögliche Alternativen“)
- Bsp. Bildungs-Stiftungen als Unterstützer gewinnen oder andere Fördermöglichkeiten u.v.m.

## 03 Versand passgenauer Angebote an die Schulvertreter.




## 04 Schulevertreter kontaktiert die vorgeschlagenen Adressen direkt.

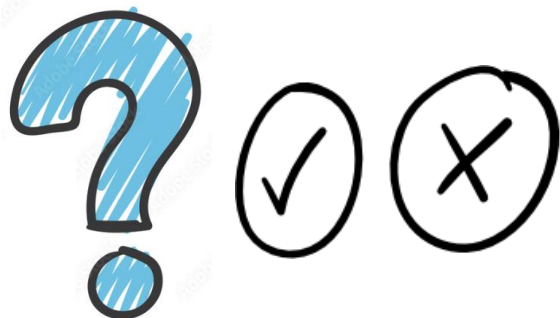


Wir versenden eine passgenaue Aufstellung:  
z.B. Raumbörse, gebündelte Informationen und Links,  
**konkrete Ansprechpartner von Bildungsinitiativen** und  
**Kontakt-Adressen**

- Inkl. weiterer Ideen („mögliche Alternativen“)
- Bsp. Bildungs-Stiftungen als Unterstützer gewinnen oder andere Fördermöglichkeiten u.v.m.

Die Schulvertreter\*innen wenden sich dann direkt an die vorgeschlagene(n) Bildungsinitiative(n) oder an eine vorgeschlagene Freiwilligen-Agentur.

- **Dabei sollten sich die Schulvertreter\*innen auf die „Anlaufstelle Schule@Ehrenamt“ beziehen, was sich als oftmals Türöffner**  **bewährt hat.**

**05** *Wir fassen nach.*

Anlaufstelle

**SCHULE@EHRENAMT**  
Gemeinsam für mehr Bildungsgerechtigkeit

Nach ein paar Wochen fragen wir nach, z.B. Konnte etwas umgesetzt werden? Wie können wir weiter unterstützen? Es finden sich oftmals Alternativen, falls eine Bildungsinitiative aktuell keine Ressource haben sollte. Mit dem langfristigen Ziel: „Jetzt passt’s!“



<https://foebe-muenchen.de/angebote/anlaufstelle-schulen-und-ehrenamt>



**! SAVE THE DATE !**  
**26.3.2026 – 14.30 Uhr**

**Dialog-Café\_spezial** der Anlaufstelle  
GS an der Schwanthalerstr. 87

[Link zu weiteren Infos –  
gerne anmelden!](#)

Eine Fachveranstaltung für  
Schulvertreter\*innen aller Schularten



Vor-Ort-  
Praxisforum



„Wenn Hilfe von außen Schule macht“

Wie ehrenamtliche Lernbegleitung tragfähig eingebunden wird.

# WIRKUNG UND FEEDBACK

## VORTEILE für Schüler\*innen, wenn Zivilgesellschaft – auch im Ganztag – unterstützt

Kulturelle und soziale  
Teilhabe im  
Sozialraum/Stadtviertel

Weiterbildung der Sozial- und  
Sprach-Kompetenzen



Individuelle Potenziale werden gefördert



[Aktuelle Studie „Netzwerk Stiftung und Bildung“: Zivilgesellschaft leistet unverzichtbaren Beitrag für die Bildung](#)

## VORTEILE für Schüler\*innen, wenn Zivilgesellschaft – auch im Ganzttag – unterstützt

Kulturelle und soziale  
Teilhabe im  
Sozialraum/Stadtviertel

Weiterbildung der Sozial- und  
Sprach-Kompetenzen

Neue Perspektiven

Selbstwirksamkeit und  
Eigenverantwortung



Soziale Kontakte  
Generationsübergreifend  
und interkulturell

Individuelle Potenziale werden gefördert

Förderung eigener Ziele und  
Entscheidungsfähigkeit

Verringerung  
Gender-Gap



[Aktuelle Studie „Netzwerk Stiftung und Bildung“: Zivilgesellschaft leistet unverzichtbaren Beitrag für die Bildung](#)

## VORTEILE & CHANCEN für Schulen, wenn Zivilgesellschaft – auch im Ganztag – unterstützt

Entlastung der Lehrer\*innen  
und gezielte Einzelförderung  
der Schüler\*innen

Neue Perspektiven  
und dauerhafte  
Kontakte



Vernetzung ins  
Stadtviertel

Ehrenamtliche Projekte / Bildungsinitiativen  
bringen Ansprechpersonen, Kinderschutz und  
Know-How zum Umgang mit Freiwilligen mit

## VORTEILE & CHANCEN für Schulen, wenn Zivilgesellschaft – auch im Ganztag – unterstützt

Öffnung der Schule:  
Ergänzende  
Unterstützung für die  
Schulfamilie

Entlastung der Lehrer\*innen  
und gezielte Einzelförderung  
der Schüler\*innen

Ehrenamtliche Projekte  
organisieren und finanzieren  
sich selbst

Neue Perspektiven  
und dauerhafte  
Kontakte

Vernetzung ins  
Stadtviertel

Ehrenamtliche Projekte / Bildungsinitiativen  
bringen Ansprechpersonen, Kinderschutz und  
Know-How zum Umgang mit Freiwilligen mit

Beratung und (Vor-)  
Recherchen vonseiten  
der Anlaufstelle erspart  
den Schulen Zeit



# GELINGENSAKTOREN



---

ENTSCHEIDENDE ECKPFEILER IN DER ZUSAMMENARBEIT MIT EHRENAMTLICHEN BZW. BILDUNGSINITIATIVEN UND SCHULE. **Wie kann es gut gelingen?**



---

ENTSCHEIDENDE ECKPFEILER IN DER ZUSAMMENARBEIT MIT EHRENAMTLICHEN BZW. BILDUNGSINITIATIVEN UND SCHULE. **Wie kann es gut gelingen?**

„Erwartungshaltung klären: *Ehrenamt ist eine ergänzende Unterstützung der SuS, kein Unterrichts- bzw. Fachkräfteersatz.*“



ENTSCHEIDENDE ECKPFEILER IN DER ZUSAMMENARBEIT MIT EHRENAMTLICHEN BZW. BILDUNGSINITIATIVEN UND SCHULE. **Wie kann es gut gelingen?**

„Erwartungshaltung klären: *Ehrenamt ist eine ergänzende Unterstützung der SuS, kein Unterrichts- bzw. Fachkräfteersatz.*“

„*Wertschätzung, Anerkennung – im besten Fall werden Ehrenamtliche → Teil der Schulfamilie.*“



ENTSCHEIDENDE ECKPFEILER IN DER ZUSAMMENARBEIT MIT EHRENAMTLICHEN BZW. BILDUNGSINITIATIVEN UND SCHULE. **Wie kann es gut gelingen?**

„Erwartungshaltung klären: *Ehrenamt ist eine ergänzende Unterstützung der SuS, kein Unterrichts- bzw. Fachkräfteersatz.*“

„Wertschätzung, Anerkennung – im besten Fall werden Ehrenamtliche → Teil der Schulfamilie.“

„Feste Ansprechpartner\*in an der Schule – Lehrkraft, Schulsozialpädagog\*in von Einrichtungen, Trägern und/oder Schulleitung.“



ENTSCHEIDENDE ECKPFEILER IN DER ZUSAMMENARBEIT MIT EHRENAMTLICHEN BZW. BILDUNGSINITIATIVEN UND SCHULE. **Wie kann es gut gelingen?**

„Erwartungshaltung klären: *Ehrenamt ist eine ergänzende Unterstützung der SuS, kein Unterrichts- bzw. Fachkräfteersatz.*“

„Wertschätzung, Anerkennung – im besten Fall werden Ehrenamtliche → Teil der Schulfamilie.“

„Feste Ansprechpartner\*in an der Schule – Lehrkraft, Schulsozialpädagog\*in von Einrichtungen, Trägern und/oder Schulleitung.“

„Abgleich mit allen beteiligten Akteur\*innen plus ehrenamtlicher Bildungsinitiativen und/oder einzelnen Ehrenamtlichen.“



## GEWÄHRLEISTUNG einheitlicher Qualitätsstandards

- ✓ **Feste Ansprechpartner\*innen.** Hauptamtliche Projektkoordinator\*innen für Schulen und Freiwillige innerhalb der Bildungsorganisationen bzw. Kooperationspartner
- ✓ **Erweitertes polizeiliches Führungszeugnis** von allen Freiwilligen. Bei Beginn des Engagements, nicht älter als 3 Monate.
- ✓ **Haftpflicht- und Unfallversicherung** für Freiwillige (in Einzelfällen über Schule)
- ✓ **Kinder- und Jugendschutzkonzept** sowie Fortbildungsformate und -angebote für Ehrenamtliche
- ✓ **Evaluation** bzw. wissenschaftliche Begleitung und Wirksamkeitsmessung (in einigen Programmen)
- ✓ **Prozesse.** Tagebuch-Eintragungen der Tandems oder andere Prozessbegleitungswerkzeuge (in einigen Programmen)



## GEWÄHRLEISTUNG einheitlicher Qualitätsstandards

- ✓ **Feste Ansprechpartner\*innen.** Hauptamtliche Projektkoordinator\*innen für Schulen und Freiwillige innerhalb der Bildungsorganisationen bzw. Kooperationspartner
- ✓ **Erweitertes polizeiliches Führungszeugnis** von allen Freiwilligen. Bei Beginn des Engagements, nicht älter als 3 Monate.
- ✓ **Haftpflicht- und Unfallversicherung** für Freiwillige (in Einzelfällen über Schule)
- ✓ **Kinder- und Jugendschutzkonzept** sowie Fortbildungsformate und -angebote für Ehrenamtliche
- ✓ **Evaluation** bzw. wissenschaftliche Begleitung und Wirksamkeitsmessung (in einigen Programmen)
- ✓ **Prozesse.** Tagebuch-Eintragungen der Tandems oder andere Prozessbegleitungswerkzeuge (in einigen Programmen)



## BLICK IN Rahmenbedingungen der Initiativen

- ✓ **Professionelle Begleitung.** Betreuung und Vorbereitung der Freiwilligen durch Projektkoordinator\*innen
- ✓ **Kooperationsvereinbarungen.** Inhalte des Ehrenamts, Ort, Kontakte, u.v.m. werden schriftlich festgehalten
- ✓ **Zuverlässigkeit.** Freiwillige engagieren sich regelmäßig in 1:1 Patenschaften oder bei z.B. der Lernhilfe und im Beruf coaching, auch in Gruppen; oftmals in **Räumen der Schule, der KoGa** oder in Räumen, die die Initiative recherchiert
- ✓ **Vermittlung.** Schüler\*innen können direkt oder durch Lehrkräfte / der Schulsozialarbeit an Bildungsprojekte vermittelt werden
- ✓ **Nachhaltigkeit.** Regelmäßiges allgemeines Feedbackgespräch mit Ehrenamtlichen, Schüler\*innen, Klassenlehrer\*innen, Schulsozialarbeiter\*innen oder ggf. Schulrektor\*innen, ggf. Eltern

HERZLICHEN DANK!

## Bleiben Sie in Kontakt mit uns! Wir beraten allumfassend und freuen uns über den Austausch.

**FÖBE** – Förderstelle für Bürgerschaftliches Engagement

Ringseisstraße 8a, 80337 München

Sabine Fincks  
Projektleitung Anlaufstelle  
„Schule@Ehrenamt“  
Tel.: 089-59989087-3



Michèle Rotter  
Geschäftsleitung  
Tel.: 089-59989087-1



[anlaufstelle-fuer-schule@foebe-muenchen.de](mailto:anlaufstelle-fuer-schule@foebe-muenchen.de)

<https://www.foebe-muenchen.de/angebote/anlaufstelle-schulen-und-ehrenamt>

### [Download Schulplakat](#)

**FÖBE** Förderstelle für Bürgerschaftliches Engagement  
Anlaufstelle

**SCHULE@EHRENAMT**  
Gemeinsam für mehr Bildungsgerechtigkeit

**BERATEN**  
Wir informieren alle Schulen in München über ehrenamtliche Bildungs- und Patenprojekte. Diese fördern Schüler\*innen beim Lernen, begleiten im Alltag oder unterstützen bei der Berufsorientierung.

Seit über 20 Jahren betreut und vernetzt FÖBE Ehrenamt-Organisationen. Wir fördern zudem den offenen Austausch und das voneinander partizipieren. Je nach individuellen Bedarfen helfen wir bei der Auswahl passender, ergänzender Bildungsprojekte.

**NETZWERKEN**  
Wir begleiten Schulen und Initiativen beim Kooperations-Prozess. FöBE bietet den Initiativen u.a. Schulungen für alle Themen rund um das Ehrenamt. Denn Qualität ist Voraussetzung für Wirksamkeit.

**BEGLEITEN**

**Unser Ziel:**  
Die wirkungsvolle Arbeit von Münchner Ehrenamt-Projekten bekannter machen und mit Münchner Schulen vernetzen.

Ihr direkter Kontakt zur Anlaufstelle:  
anlaufstelle-fuer-schulen@foebe-muenchen.de  
Tel. 089-59 98 90 87-0

FÖBE – Förderstelle für bürgerschaftliches Engagement  
Ringseisstraße 8a  
80337 München  
www.foebe-muenchen.de

Anlaufstelle „Schule und Ehrenamt“  
Ein Kooperationsprojekt von FÖBE zusammen mit dem Netzwerk für Bildung und Sport sowie dem Landesnetzwerk Bürgerschaftliches Engagement in Bayern.